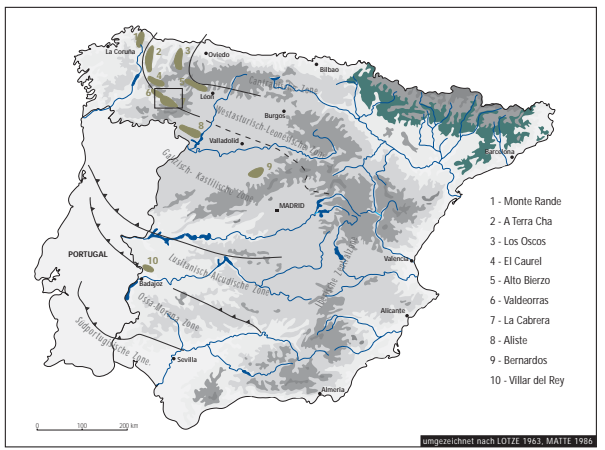


Geologische Karte und Lage der Schiefergruben



Iberisches Varisikum und dazugehörige Schieferregionen

Känozoikum	K	Konglomerate, Glacigene Tone, Quarzite ...	—	Störung
Silur	S	schwarze Schiefer, pyritreiche Schiefer mit Graptoliten	▲▲▲	Überschiebung
ORDOVIZIUM	O ₂₂₋₃	Schiefer und Quarzite (Aguieira Formation)	- - -	Provinzgrenzen
	O _{2,3}	schwarze Schiefer und Sandsteine	▲	Itasi
	O ₃	Schiefer und Sandsteine	▲	Gavima
	O ₂₁₋₂₂	(Luarca Formation)	●	Villamartin
	O _{12,21}	Quarzite, Schiefer und Sandsteine		
	O ₁₂	weiße Quarzite (Cuarcito Armoricano)		
	O ₁₁₋₁₂	Schiefer, Quarzite, Quarzitbänke		
	O _{1,2}	Quarzite, Schiefer		
	Ca-O	Quarzite, Schiefer, Sandsteine (Serie de los Cabos)		
	Ca	Arenicas, Schiefer und feldspatreiche Sandsteine (Candana-Herrera Formation)		
Kambrium	Ca	Magnetite, Metagesteine		
	M			

(vereinfachte geologische Karte/Quelle: Mapa Geológico de España (1978) : Blätter 156-158, 189-191, 229 - Segunda Serie, Primera edición, Escala 1:50.000, Ministerio de Industria y Energía, Madrid.)
 Anmerkung: Diese Karte wurde ausschließlich für Bildungszwecke erstellt und darf nicht für kommerzielle Zwecke genutzt oder in irgendeiner Form vervielfältigt werden.

Dipl.-Geol. Jörn Wichert (2005)