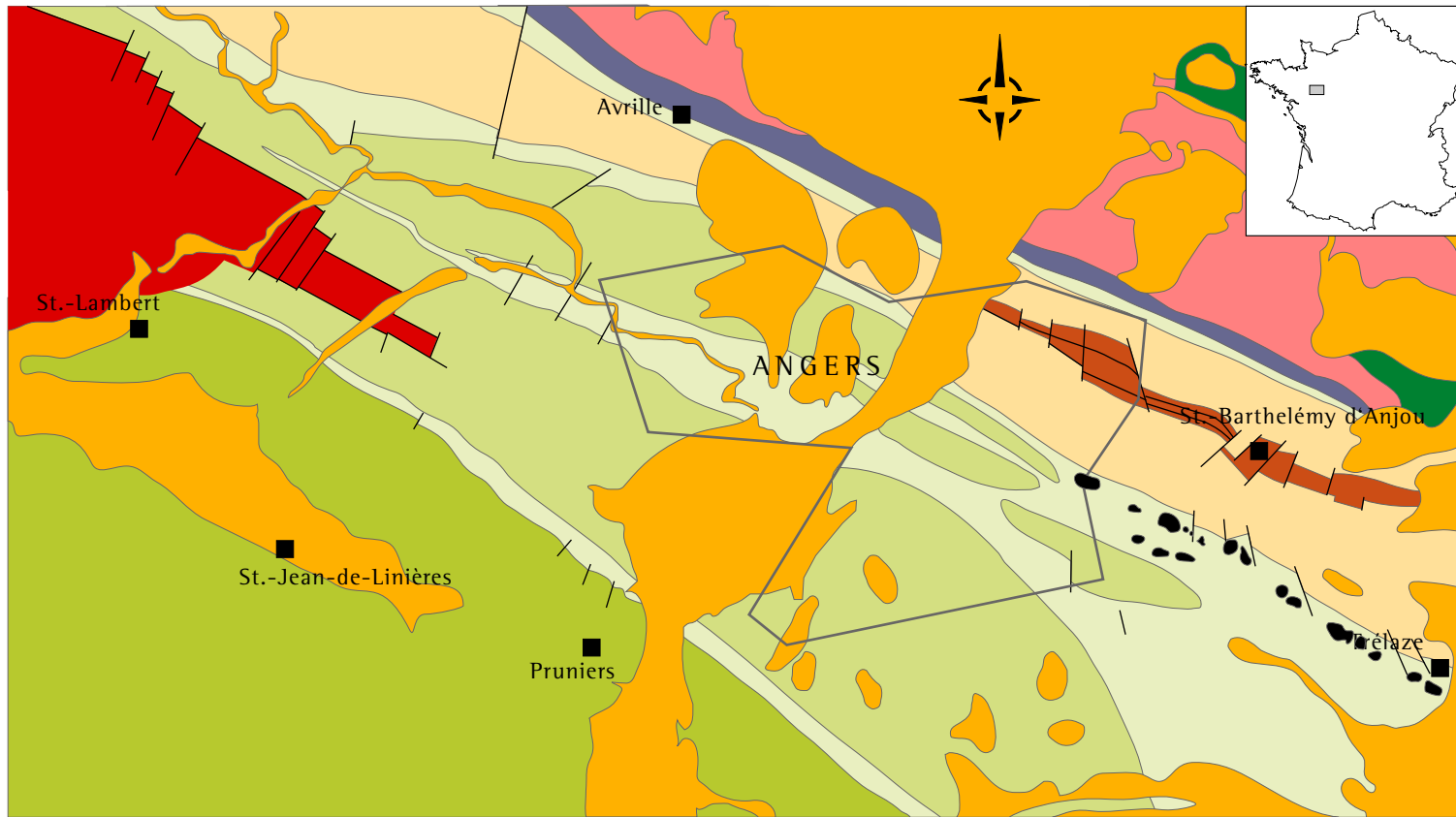





VEREINFACHTE GEOLOGISCHE KARTE VON ANGER



LEGENDE

| | | | |
|---|---|---|---|
|  Herzynische Magmatite |  ARENIG Gres Armorican |  ? ORDOVIZIUM/SILUR |  KÄNOZOIKUM |
|  PRÄKAMBRIUM Brioverien: Schistes du Lion-d'Angers |  TREMADOC - ARENIG Schiefer und Arkosen |  LLANVIRN-LLANDEILO Schiefer von Anger |  OBERORDOVIZ - SILUR haupts. Schiefer |

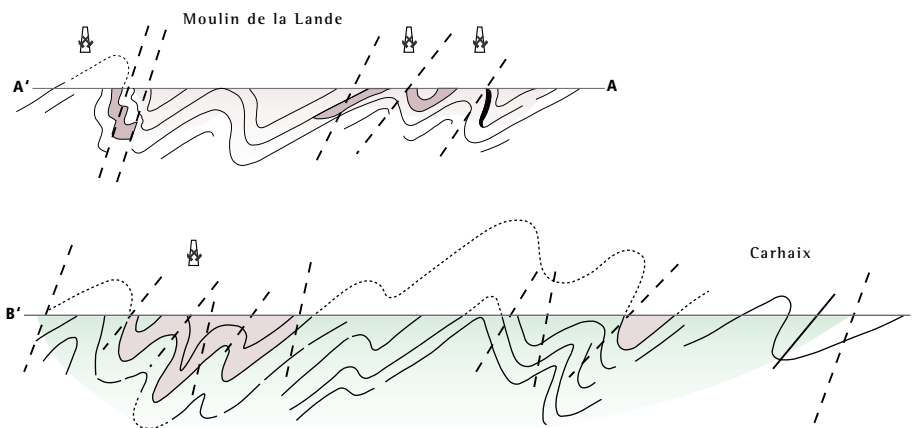
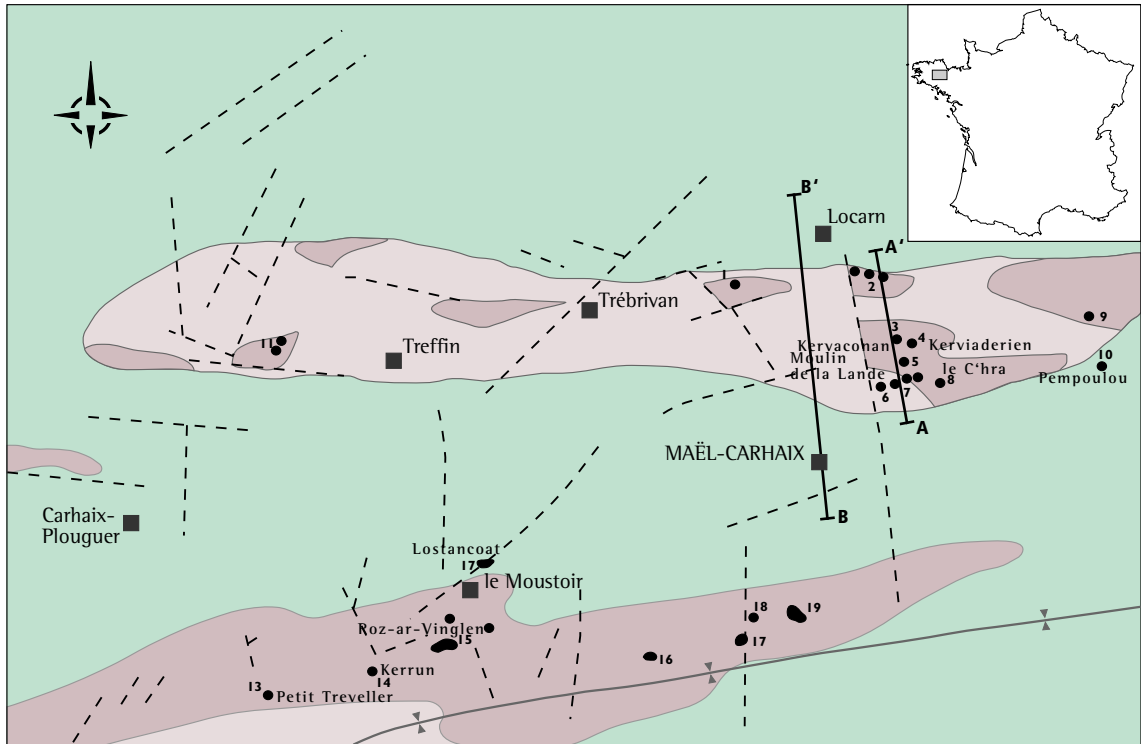
  Schieferabbau (stillgelegt, aktiv)

0 1 2 3 4 5 km

Dipl.-Geol. Jrn Wichert (2004)

Quelle: Geologische Karte Blatt Angers

VEREINFACHTE GEOLOGISCHE KARTE VON MAËL-CARHAIX



LEGENDE

OBER-VISÉ BIS UNTERES NAMUR

- FORMATION „SCHISTES DE CHÂTEAULIN“
Schiefer sowie Schiefer und glimmerführende Grauwacken
- (Dach-) Schiefer
- Zone häufig in Schieferfazies

- Störungen
- ungefähre Lage der Achse des „Synklinorium von Châteaulin“

EHMALIGE SCHIEFERGEWINNUNG

- | | |
|---|---|
| <ul style="list-style-type: none"> 1 - Domaine de Lannec (Trébrivan) 2 - Schiefergrube von Coat Maël 3 - Probeschacht von Kervaconan 4 - Förderschacht und Verarbeitung von Kerviaderien 5 - Schachtgrube von Bel Air 6 - Schiefergrube von Kergonan 7 - Schiefer von Moulin de la Lande (Maël-Carhaix) 8 - Abbau von le C'hra 9 - Schiefergrube von Penvichen | <ul style="list-style-type: none"> 10 - Schiefergrube von Pempoulou 11 - Schiefergrube von Garz-Alain 12 - Schiefergrube von Moulin de Lostancoat 13 - Schacht von Petit Tréveller 14 - Schacht von Kerrun 15 - Schiefergrube von Roz-ar-Vinglen 16 - Schieferbruch von Tronjoly 17 - Schiefergrube von Moulin de la Pie 18 - Schiefergrube von Moulin de Kergiou 19 - Schiefergrube von Moulin de Pont Carne |
|---|---|

0 4 km
(Profile sind ohne Maßstab)

Dipl.-Geol. Jörn Wichert (2004)